

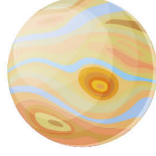
1.



Mars



Venüs



Jüpiter

Yukarıda Güneş sistemine ait bazı gezegenler verilmiştir. Buna göre aşağıdaki bilgilerden hangisi bu gezegenler ile ilgili değildir?

- A) Gazsal gezegenlerden en büyüğüdür.
- B) Güneş sistemin en sıcak gezegenidir.
- C) Halk arasında "kızıl gezegen" olarak bilinir.
- D) Güneş'e en yakın gezegendir.

2.

- Halkaları en belirgin olan gezegendir
- Dönüşü yan yatmış bir varile benzetilen gezegendir.
- Yaşam olduğu bilinen tek gezegendir.

Yukardaki bilgileri aşağıdaki gezegenler ile eşleştirdiğimizde hangi gezegen açıkta kalır?

- A) Uranüs
- B) Dünya
- C) Venüs
- D) Satürn

3.



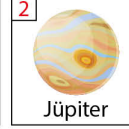
Aşağıdakilerden hangisi Merkür gezegeni ile ilgili yanlış bir bilgidir?

- A) Karasal bir gezegendir
- B) Güneş sisteminin en sıcak gezegenidir.
- C) Uydusu yoktur.
- D) Kendi eksenini etrafında çok yavaş döner.

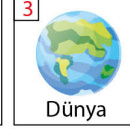
4.



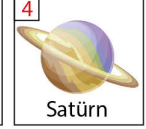
Merkür



Jüpiter



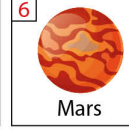
Dünya



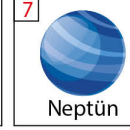
Satürn



Uranüs



Mars



Neptün



Venüs

Yukarıda Güneş sistemi gezegenleri verilmiştir. Buna göre;

- I. Uydusu olmayan gezegen hangisidir?
- II. Gazsal bir gezegene örnek veriniz?

Yukarıda verilen sorulara cevap veren öğrenciler kaç numaraları gezegeni cevap olarak kullanmıştır?

- A) 1, 5
- B) 3, 6
- C) 6, 2
- D) 8, 3

5.

"Uzayda serbest halde dolaşan adı verilen gök cisimleri , dünya atmosferine girdiklerinde adı verilen bu gök cisimleri yere ulaştığında adını alır."

Yukardaki açıklamada boş bırakılan kısımlara sırası ile aşağıdaki seçeneklerden hangisi gelmelidir?

- A) Meteorit – meteor – göktaşı
- B) Meteor – meteorit – göktaşı
- C) Göktaşı – meteor – meteorit
- D) Göktaşı – meteor – meteorit

6.

Asteroit kuşağı belirgin bir yörüngede hareket eden gök cisimleridir.

Buna göre asteroid kuşağı aşağıdaki hangi iki gezegen arasındadır?

- A) Merkür – Venüs
- B) Jüpiter – Satürn
- C) Mars – Jüpiter
- D) Venüs – Dünya

7.

Güneş'e en yakın gezegendir.	
Karasal gezegenlerin en büyüğüdür.	
Asteroit kuşağına en yakın gazsal gezegendir.	
Güneş sistemindeki en sıcak gezegendir.	

Yukarda verine bilgilerden hangisi gezegene ait ise gezegenin baş harfi sağ kısma yazılacaktır. Buna göre tablonun doğru doldurulmuş hali aşağıdakilerden hangisidir?

- A)

M
J
J
M

 B)

M
D
V
J
- C)

J
V
D
M

 D)

M
D
J
V

8.

- K** → İç gezegendir.
→ Güneş'e en uzakta olandır.
- L** → Dış gezegendir.
→ Asteroit kuşağına en yakındır.

Yukardaki özellikleri verilen K ve L gezegenleri sırası ile aşağıdakilerden hangisidir?

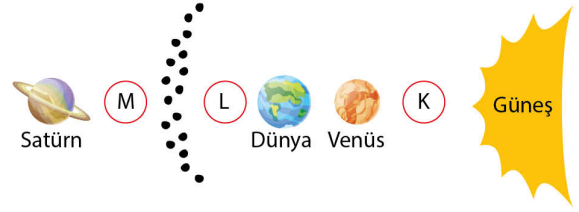
- A) Mars – Dünya
B) Mars – Jüpiter
C) Neptün – Mars
D) Mars – Jüpiter

9.

Öğretmen Güneş sistemine ait dört adet gezegen seçip bu gezegenleri büyükten küçüğe doğru sıralanmasını istediğine göre öğrencilerden hangisi yanlış yapmıştır?

- A) Uranüs – Dünya – Mars – Merkür
B) Jüpiter – Uranüs – Dünya – Mars
C) Neptün – Venüs – Mars – Dünya
D) Satürn – Neptün – Venüs – Merkür

10.



Yukarda güneş sistemindeki gezegenler Güneş'e uzaklıklarına göre sıralanmıştır.

Buna göre şekilde gösterilen K, L ve M gezegenleri ile ilgili hangi bilgi yanlıştır?

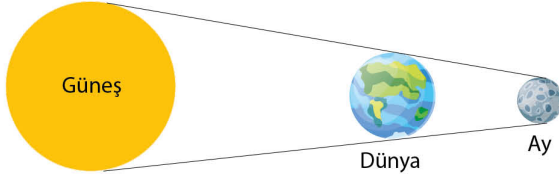
- A) K gezegeni Güneş sistemindeki en sıcak gezegendir.
B) L gezegeni kızıl gezegen olarak bilinir.
C) M, gazsal gezegenlerin en büyüğüdür.
D) L ve M arasındaki gök cisimleri asteroit kuşağını oluşturur.

www.sadecefen.com

11. Güneş tutulması sırasında Güneş, Dünya ve Ay'ın konumu ile Ay'ın hangi evrede olduğu aşağıdaki seçeneklerin hangisinde doğru verilmiştir?

- A) Ay, Güneş ve Dünya arasındadır ve Ay, yeni ay evresindedir.
B) Dünya, Güneş ile Ay arasındadır ve Ay, yeni ay evresindedir.
C) Güneş, Dünya ile Ay arasındadır ve Ay, dolunay evresindedir.
D) Dünya, Güneş ile Ay arasındadır ve Ay dolunay evresindedir.

12.



Yukarıda Güneş, Dünya ve Ay'ın konumları verilmiştir.

Buna göre bu şekildeki olay ile ilgili aşağıdakilerden hangisi yanlıştır?

- A) Ay, Dolunay evresindedir.
- B) Gece yaşanan bölgelerde gözlenir.
- C) Bu olay en fazla 8-10 dakika gözlenebilir.
- D) Dünya'nın gece olan geniş bir alanında gözlemlenir.

13.



Yukarıda Güneş, Dünya ve Ay'a numaralar verilmiştir.

Buna göre Güneş ve Ay tutulmalarının sıralaması aşağıdaki hangi seçenekte doğru numaralanmıştır?

- A) Güneş tutulması :

2	1	3
---	---	---

Ay tutulması :

1	2	3
---	---	---
- B) Güneş tutulması :

1	3	2
---	---	---

Ay tutulması :

1	2	3
---	---	---
- C) Güneş tutulması :

3	2	1
---	---	---

Ay tutulması :

2	3	1
---	---	---
- D) Güneş tutulması :

2	1	3
---	---	---

Ay tutulması :

2	3	1
---	---	---

14. Ay tutulması ile ilgili;

- I. Gece vaktinde gözlenir.
- II. Ay, Güneş ışınlarını engeller.
- III. İzlerken gözleri koruyucu gözlüğe ihtiyaç yoktur.

Yorumlarından hangisi ya da hangileri doğrudur?

- A) I, II ve III
- B) I ve II
- C) Yalnız III
- D) I ve III

15.

1	Dolunay	2	Birkaç dakika
3	Geniş alan	4	Koruyucu gözlük
5	Birkaç saat	6	Yeniay

Yukarıda Güneş ve Ay tutulmaları ile ilgili kavramlar verilmiştir.

Buna göre Güneş ve Ay tutulmalarında kullanılmak üzere hangi kavramlar seçilmelidir?

	Güneş tutulması	Ay tutulması
A)	2, 4, 6	1, 3, 5
B)	4, 6	1, 2, 3, 5
C)	3, 4, 6	1, 2, 5
D)	1, 6	2, 3, 4, 5

16. Aşağıdaki bilgilerin sonuna o bilgi Güneş tutulması ile ilgili ise (G), eğer Ay tutulması ile ilgili ise (A) yazılması gereken seçeneklerin hangisinde hata yapılmıştır?

- A) Gündüz vakti gözlemlenir. (G)
- B) Birkaç saat sürmektedir. (A)
- C) Dar bir alanda görülür. (A)
- D) Ay, Güneş ışınlarının Dünya'ya ulaşmasını engeller. (G)

17. – Güneş tutulması vakti gözlemlenen bir olaydır.
– Ay tutulması bir alandan gözlemlenir.
– Güneş tutulması Ay'ın evresinde gözlemlenir.

Yukarıdaki cümlelerde boş bırakılan kısma aşağıdakilerden hangisi gelemmez?

- A) Yeni ay
B) Gündüz
C) Geniş
D) Dar

18.



Güneş tutulması sırasında aşağıdaki durumlardan hangisi gözlenmez?

- A) Tutulma birkaç saat sürer.
B) Tutulma Dünya'nın dar bir alanında tam olarak gözlemlenir.
C) Tutulma sırasında Güneş, Dünya ve Ay aynı hizaya gelmektedir.
D) Tutulma gündüz vakti gözlemlenir.

19. **Aşağıdaki seçeneklerden hangisi Güneş ve Ay tutulmaları için benzer durumlardan değildir?**

- A) Bu olaylar ışığın doğrusal yayıldığını göstermektedir.
B) Güneş, Dünya ve Ay aynı doğrultudadır.
C) Ay, Güneş ile Dünya arasındadır.
D) Gölge oluşumunu gösterir.

20. **Yılın belirli tarihlerinde gözlemlenen Güneş tutulması neden Dünya'nın dar bir bölgesinden tam olarak gözlemlenmektedir?**

- A) Güneş ışınlarının doğrusal yayılması sebebi ile
B) Ay'ın Dünya'dan küçük olması sebebi ile dar bir alanı gölgede bırakması sebebi ile
C) Dünya'nın Güneş'ten büyük olması
D) Güneş ile Dünya'nın uzaklığının fazla olması

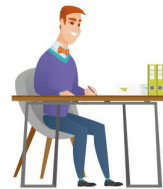
Name		
Date		Period

1	A	B	C	D	E	11	A	B	C	D	E
2	○	○	○	○	○	12	○	○	○	○	○
3	○	○	○	○	○	13	○	○	○	○	○
4	○	○	○	○	○	14	○	○	○	○	○
5	○	○	○	○	○	15	○	○	○	○	○
6	○	○	○	○	○	16	○	○	○	○	○
7	○	○	○	○	○	17	○	○	○	○	○
8	○	○	○	○	○	18	○	○	○	○	○
9	○	○	○	○	○	19	○	○	○	○	○
10	○	○	○	○	○	20	○	○	○	○	○

Test Version: A ○ B ○ C ○ D ○

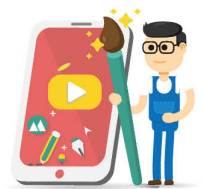
Get this form and more at: ZipGrade.com

Copyright © 2015 ZipGrade LLC. This work is available under a Creative Commons Attribution-ShareAlike 3.0 license.



YAZAR

Yener BERKTAŞ



DİZGİCİ

Yener BERKTAŞ